

и приводу рольставни со встроенным коробом при необходимости ремонта предусмотрена съемная ревизионная крышка.

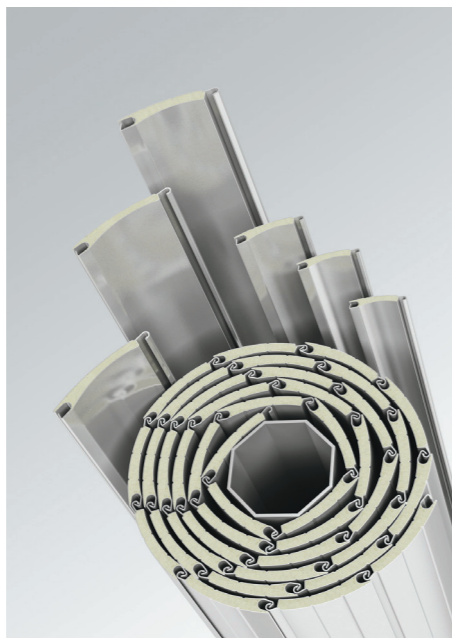
Размер защитного короба определяется высотой проема, а также типоразмером роллетного профиля. Чем выше проем, тем крупнее защитный короб, так как роллетное полотно включает большее количество ламелей. Широкий ряд типоразмеров коробов обеспечивает возможность установки роллет на проемах различной высоты.

### РОЛЛЕТЫ В ПРОФИЛЬ

Роллетное полотно состоит из ламелей шириной 37–84 мм, движущихся по направляющим шинам и сматывающихся на вал. В свою очередь вал располагается в том самом коробе, с выбором которого мы только что определились. Следующий этап – определиться с тем, какие именно ламели нам нужны. Ламели нарезаются из профиля, который бывает двух видов. Классификация происходит по способу производства.

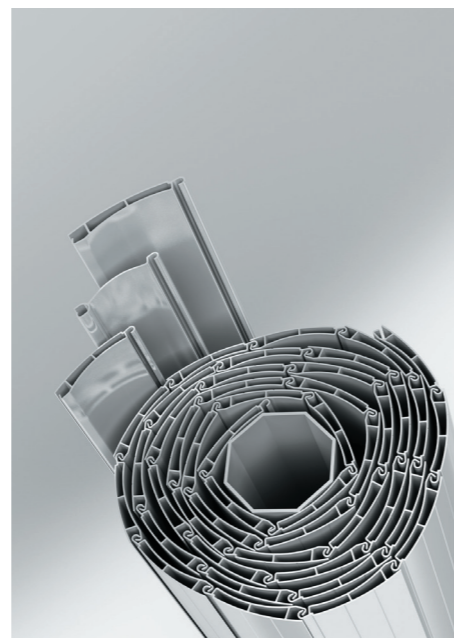
Профили роликовой прокатки производятся из алюминиевой ленты толщиной 0,28–0,49 мм путем сгибания на специальных станках. Благодаря пенозаполнению, роллеты из таких профилей позволяют существенно повысить тепло- и шумоизоляцию окон и дверей. Полиуретановая пена экологически безопасна и не содержит углеводородных и фторлористых соединений. Именно такой профиль чаще всего выбирается для загородных коттеджей. Сочетание высокой прочности и небольшого веса делает его особенно ценным.

Роллетные системы подчеркивают индивидуальность вашего дома. АЛЮТЕХ



Профили роликовой прокатки. АЛЮТЕХ

При производстве экструдированного роллетного профиля расплавленный алюминий продавливается через специальную форму. Главный плюс экструдированного профиля – повышенная прочность. Роллетные системы из этого профиля хороши будут там, где существует повышенная опасность взлома, – на входных дверях и окнах первого этажа. Они эффективно применяются в банках, магазинах и офисах.



Экструдированные профили. АЛЮТЕХ

Определившись с видом профиля и материалом, озадачимся его размерами. Эта величина зависит от размеров оконного или дверного проема, в котором роллетная система устанавливается. Роллета должна справляться с максимальными порывами ветра, возможными в конкретных климатических условиях. В европейских нормативных документах для каждого профиля определены максимальная ширина и площадь проема, в который



может быть смонтирована роллета, в зависимости от ветровой устойчивости. Надежный производитель должен предоставить результаты испытаний своих роллетных систем на ветровую устойчивость, в соответствии с которыми и будет выбран типоразмер профиля для конкретных проемов.

Существуют разработки, способствующие увеличению стойкости роллетных ворот к воздействию ветровых нагрузок. Например – использование в профиле роликовой прокатки твердого пенного наполнителя, позволяющее увеличить значения максимальных размеров закрываемых проемов в среднем на 40 см по сравнению со стандартным профилем. Таким образом, стойкость полотна роллетных ворот к воздействию ветровых нагрузок увеличивается на 8%. Кроме того, применение специального концевой захвата для роллетных ворот позволяет увеличить максимальные размеры закрываемых проемов в среднем на 25 см.

### НАПРАВЛЕНИЕ – ВЕРНОЕ

Чтобы роллетное полотно правильно легло на вал, оно движется по боковым профилям, называемым направляющими шинами. Их выбор зависит от типоразмера роллетного профиля, ширины проема, а также требований к противовзломной стойкости.

Для небольших проемов используются узкие шины. Если проемы слишком широкие, для их разделения применяют промежуточные шины. В случаях, когда требуются повышенные меры безопасности, стоит остановить выбор на специальных усиленных шинах.

Существуют также экономичные решения для комплектации ворот с профилем 19 мм. Экономичность компактной шины обеспечивается уменьшением размера зева шины, предназначенного для захода роллетного полотна. Это позволяет сэкономить до 2% в стоимости одного квадратного метра роллеты.

### УПРАВЛЕНИЕ – УДОБНОЕ

Если вес каждой роллеты не превышает 80 кг (то есть она установлена в относительно небольших проемах), а окон и дверей, на которых установлены системы, не слишком много, вам вполне

подойдет ручное управление. Для этого используются ручные приводы, ленточные, кордовые, воротковые или пружинно-инерционные механизмы.

Если же роллетные системы установлены в большом коттедже с широкими и высокими оконными и дверными проемами, для вас идеальный вариант – автоматическое управление. Электроприводы, подходящие для любой роллеты, могут управляться двумя способами – выключателем и пультом дистанционного управления. Последним

В жару роллеты помогают сохранять прохладу в помещении, в холодное время – тепло. АЛЮТЕХ

можно управлять всеми роллетами одновременно, что особенно актуально для больших особняков. Если у вас есть опасение, что энергоснабжение не так стабильно, как хотелось бы, существуют электроприводы с системой ручного аварийного подъема, когда при отключении электроэнергии роллетой можно управлять вручную. Кроме того, дистанционное управление рольставнями можно совместить с управлением электронными ключами и карточками.

Следующий уровень удобства – программируемое управление роллетами. С его помощью можно запрограммировать роллеты, чтобы они закрывались и открывались в нужное время. Кроме того, можно связать их с датчиками тепла и света, и роллеты будут менять свое положение в зависимости от температуры внутри помещения и интенсивности солнечного света. Метеодатчик отдал роллетам команду опуститься в случае сильного ветра или дождя. Кроме того, «умные» роллеты способны обнаружить препятствие, если вы что-то оставили на окне, и остановиться, не испортив вещь. Роллеты с электроприводом могут быть связаны с датчиками пожарной сигнализации и автоматически открываться изнутри при срабатывании сигнализации, позволяя быстро провести эвакуацию.

### ЗАПОРЫ – НАДЕЖНЫЕ

Способ запирающих роллетных систем прямо связан с типом управления ими. Роллеты с электроприводами блокируются автоматически. А если вы остановились на ручных приводах, возможны варианты – ручной ригель, ригельный замок или автоматическое запирающее устройство.







Использование роллет позволяет существенно снизить уровень шума в помещении. АЛЮТЕХ

### ВНЕШНИЙ ВИД – НА ЛЮБОЙ ВКУС

Солидные производители предлагают большой выбор цветов и фактур для роллетных систем. Посоветуйтесь с архитектором – возможно, он подскажет свежее решение, подходящее именно

вашему загородному дому. Все цвета роллетных систем разделены на стандартные и специальные. Причем разница в цене профилей и комплектующих эксклюзивных и стандартных цветов составляет всего 5%.

Если вы любитель натуральных материалов и живете в деревянном или обшитом деревом доме, можно выбрать роллеты с фактурой, имитирующей натуральную древесину.

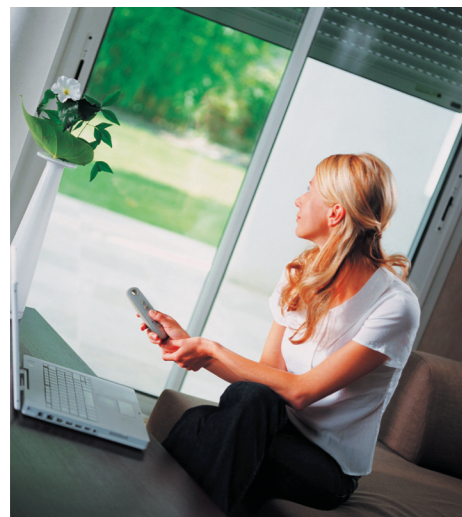
Дом, облицованный классическим кирпичом, украсят роллеты цвета «красный рубин». Гармонично будут смотреться роллеты в тон яркому цвету крыши, а с фасадом в классическом стиле гармонично смотрится пастельная гамма. Немаловажную стилистическую роль играет цвет обвязки роллетной системы. Не всегда стоит придерживаться классического варианта, подбирая окраску для этой части конструкции в соответствии с цветом роллеты или фасада здания. Можно подобрать цвет обвязки роллеты в тон кровли, а цвет роллетного полотна – в тон фасада дома.

Ценителям стиля хай-тек понравятся роллеты из алюминиевых анодированных профилей с матовой благородной металлической фактурой. При этом есть возможность выбрать цвет, например, бронзу, серебро, шампань. А любители экспери-

ментов могут воспользоваться возможностью установить роллеты с разноцветными чередующимися ламелями.

### БОНУС АНТИМОСКИТНЫЙ

Существуют роллетные системы со встроенной москитной сеткой. Этот вариант особенно актуален для широких оконных проемов из ПВХ, деревянных и деревоалюминиевых окон, установленных в коттеджах. Основное преимущество системы в том, что легким нажатием можно привести сетку в движение и свернуть полотно в короб, не занимаясь демонтажом конструкции и не озадачиваясь, куда убрать сетку, когда комариный сезон прошел. Сетка с помощью ручек движется по вертикальным направляющим и фиксируется в крайних положениях. Будучи свернутой, она помещается в эстетичном небольшом алюминиевом коробе (5 см шириной). Фетровое заполнение на нижней планке, а также в направляющих обеспечивает надежную защиту от насекомых, пуха и листвы. Короб системы не мешает открыванию оконных створок и не затемняет проем. Установленная ранее антимоскитная рулонная система не мешает установке защитных роллетных систем.



Управление с помощью электропривода. АЛЮТЕХ

Технический бюллетень RS 329-D3-0014 (релиз 15/08/2010). Подготовлен на основе официальных данных производителя роллет и по результатам эксплуатации их в условиях России и стран СНГ. Технический бюллетень носит информационный характер и не может являться основанием для проектирования или строительства без соответствующих расчетов. Данное решение применяется для окон и дверей жилых зданий в любых климатических условиях России и стран СНГ.

Роллетные системы «Алютех» можно заказать у официальных дилеров Группы компаний «Алютех» во всех регионах России, а также через «окно заказа» на сайте [www.alutech.ru](http://www.alutech.ru)



**RS**™  
Готовые решения  
в строительстве

Рольставни, алюминиевый прокат  
Roller Shutter Systems, Aluminium Profile

Февраль 2011

**RS-329-D3-016**

## Выбор роллетных систем – шаг за шагом

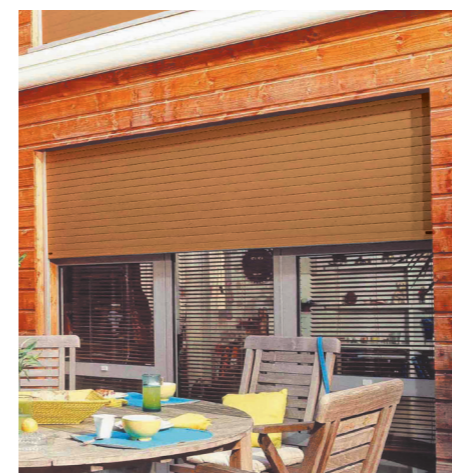
Роллетные системы – это максимальная защищенность живущих в доме и их имущества, это комфортный климат в помещении и энергосберегающий эффект, это повышенный уровень звукоизоляции и оригинальное декоративное решение. Но для того чтобы рольставни, рольворота и роллетные решетки исправно выполняли свои многочисленные функции, необходимо сделать правильный выбор.

### ВНУТРИ ИЛИ СНАРУЖИ?

Роллетные системы могут быть с накладным или встроенным коробом.

Ваш выбор – роллеты с накладным коробом, если вы решили оснастить роллетными системами уже построенное здание. Накладной короб может быть установлен на фасаде, который по какой-либо причине не подлежит реконструкции. Впрочем, монтажу роллет с накладным коробом на новые объекты в ходе строительства, естественно, тоже ничто не мешает. В зависимости от архитектурных особенностей вашего дома и собственных предпочтений, вы можете выбрать круглый или полукруглый накладной короб, 20- или 45-градусный. Короба круглой и полукруглой формы, благодаря тому, что производятся методом экструзии, обладают повышенной прочностью и противозломными характеристиками. Если вам кажется, что накладные короба не сочетаются с фасадом дома,

Роллеты могут стать самостоятельными декоративными элементами экстерьера дома. АЛЮТЕХ



Роллеты надежно защищают дом от непрошенных гостей и создают комфортную атмосферу внутри. АЛЮТЕХ

они могут быть установлены непосредственно в оконные проемы или на внутреннюю поверхность стен.

Роллетные системы со встроенным коробом идеальны, если вы решили строить новый или радикально реконструировать уже существующий коттедж. В этом случае установка роллет закладыва-

ется в проект. Монтаж короба осуществляется в предварительно подготовленный проем перед окном или дверью. После того как фронтальная поверхность короба будет отделана (например, штукатуркой), на фасаде будет видно только роллетное полотно, а сам короб будет невидимым. Для обеспечения доступа к валу, системе подвеса

Типы накладных коробов отличаются разнообразием и могут быть вписаны в различный экстерьер здания. АЛЮТЕХ

