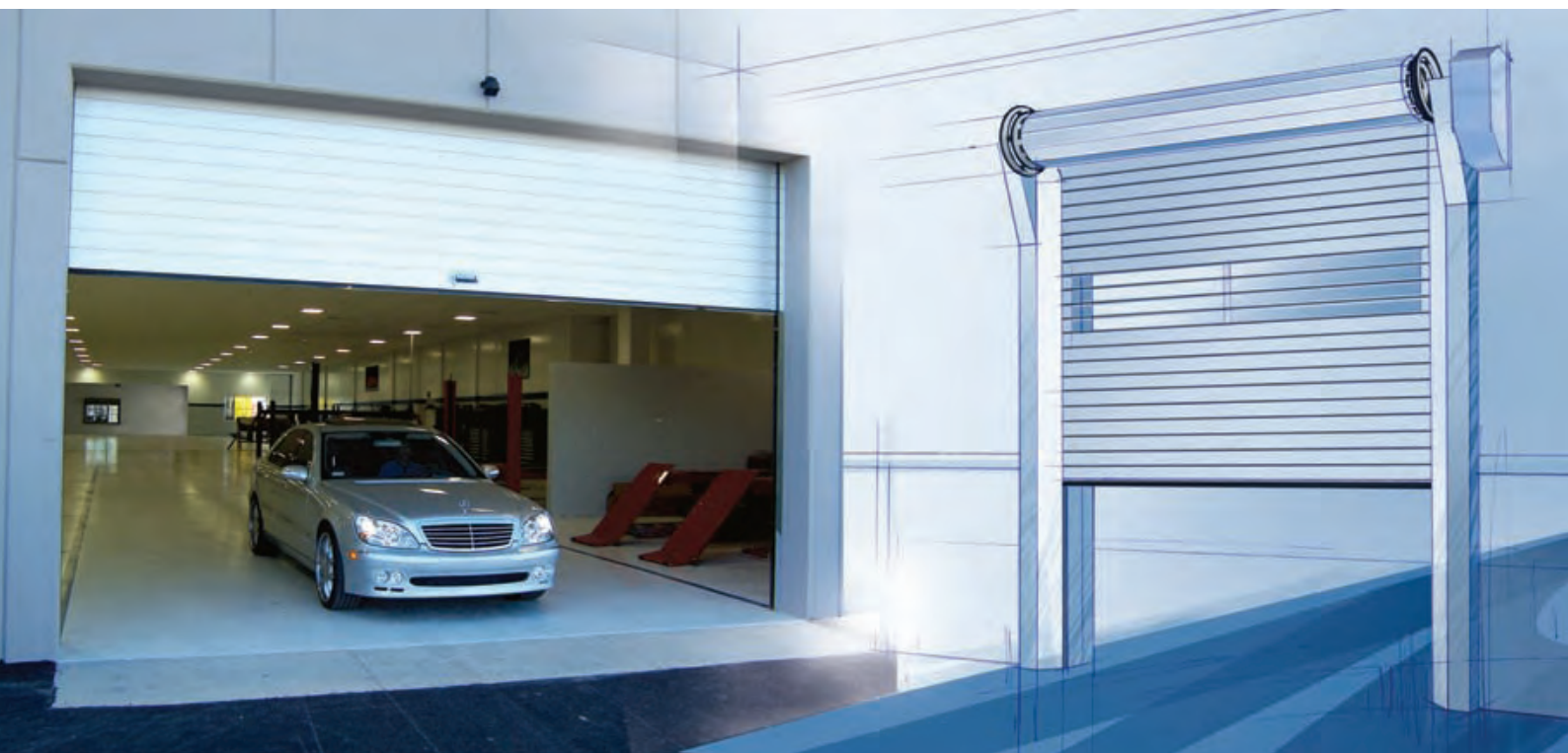




ALUTECH



Серия ворот RapidRoll® 3000

Высокоскоростные ворота с технологией DiscDrive™

Быстрые. Прочные. Надежные.



Новое поколение
интеллектуальных систем управления воротами
от компании Albany Door Systems

INTERIOR EXTERIOR
PROCESS SERVICE

RapidRoll® 3000

Высокоскоростные ворота с особым драйвом



Промышленные ворота не просто предмет обихода. Они являются визитной карточкой компании, поскольку создают у людей впечатление о здании. Таким образом, технические функции ворот - это лишь одна характеристика. Другая характеристика - это дизайн.

Компания Albany Door Systems - создатель скоростных рулонных ворот - с запуском в производство ворот серии 3000 создала новое поколение высокоскоростных ворот. Ворота в высшей степени сочетают в себе функциональность и дизайн.



Превосходная техника: Большая скорость и высокий уровень надежности. Не требуют частого технического обслуживания даже после длительного срока службы.

Привлекательный современный дизайн: Полотно состоит из алюминиевых ламелей. Для обеспечения панорамного обзора полотно может быть оснащено прозрачными ламелями. В дополнении хороший внешний вид создают цветные вариации (практически вся шкала RAL).

При скорости открытия 2,5 м/с, несмотря на большие габариты, ворота относятся к лидерам в своей категории. За счет высокой скорости прочные наружные ворота так же удобны, как и ворота с гибким полотном.

Существует четыре варианта исполнения ворот 3000-ой серии
3000, 3000L, 3000R, 3000XL.

В зависимости от предъявляемых требований и индивидуальных целей они могут использоваться:

- как наружные ворота при высокой интенсивности транспортных потоков
- как внутренние ворота для защиты от сквозняка
- для разделения помещений и разных климатических зон
- 3000XL: промышленные ворота огромных габаритов
- 3000L: „легкая“ версия с высоким уровнем прозрачности
- 3000R: ворота для проемов с низкой притолокой или помещений с ограниченным пространством для монтажа



Инновационная технология DiscDrive™

Уникальный принцип наматывания полотна




Техническим ядром высокоскоростных ворот серии RapidRoll® 3000 является инновационная технология DiscDrive™, которая позволяет наматываться воротным ламелям на намоточные диски не соприкасаясь друг с другом. Кроме того ламели не соединены между собой шарнирами, а крепятся по отдельности к ремням, которые соединяют их в полотно. Этот принцип крепления делает возможным быструю и легкую замену ламелей при необходимости.

Натяжной ремень ворот серии RapidRoll® 3000 - это ноухау. В основе его разработки лежит проверенная технология CONTI® POLYFLAT. Прочность и стабильность придают ему высокую степень надежности при высокой эластичности. Инновационная технология DiscDrive от Albany Door Systems в сочетании с ремнем от ContiTech позволяют воротам работать плавно, бесшумно, быстро и долговечно.



Ламели соединены между собой без помощи шарниров

Инновационная система управления воротами

Впечатляет не только скорость открытия RapidRoll® 3000 - до 2,5 м/с, но и сам процесс. Мягкий, стремительный старт, оптимальное ускорение, плавное торможение при открытии и закрытии. Мотор работает равномерно и экономично. Все это обеспечивает долговечность всех комплектующих ворот. Резкие движения исключены. Это стало возможным за счет использования инновационного поколения управления воротами – системой с частотным преобразователем и векторным контролем .

В основе управления находится микропроцессор. Построена система по модульному принципу, это создает неограниченные возможности для ее расширения.



Программное обеспечение новой системы управления MCC^{VectorControl} ориентировано на клиента - при необходимости могут быть добавлены дополнительные функции. Изменение программного обеспечения позволяет соответствовать требованиям клиентов.

Блок управление не занимает много места и встроено в конструкцию ворот рядом с приводом. Таким образом, создается впечатление единой конструкции.

При помощи удобного графического пульта управления с дисплеем пользователь в любое время может получить справку о текущем положении и всех важных технических параметрах.

Кроме того, система сохраняет рабочие параметры (эксплуатационные данные) и данные о техобслуживании и сообщает, например, когда должно быть очередное обслуживание. Таким образом, уменьшается риск забыть о прохождении следующего осмотра. Кроме того, записывается вся информация: любое вмешательство: будь то техническое обслуживание или текущий ремонт.



на фото изображены RapidRoll 3000R

RapidRoll® 3000 стандарт: блок управления MCC^{VectorControl} устанавливается под приводом

RapidRoll® 3000R: блок управления MCC^{VectorControl} расположен сбоку привода



графический пульт с дисплеем

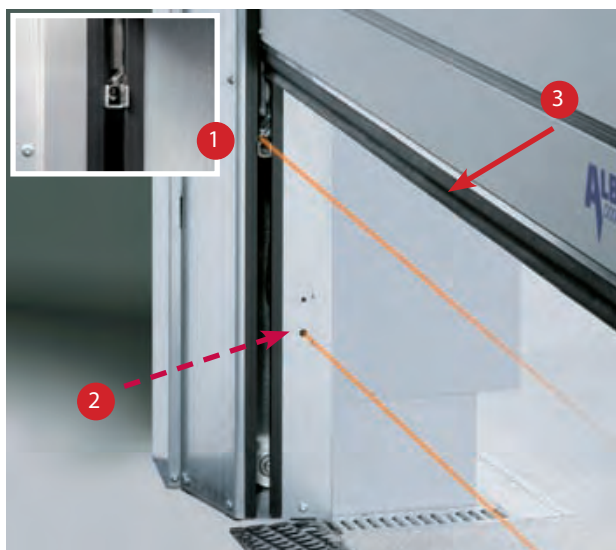
Удобство для пользователя: полная диагностика и индикация неисправностей. Постоянный доступ к информации о техническом обслуживании сбоку

Элементы безопасности и техобслуживание

Здесь ничего не будет упущено из вида



Ворота соответствуют нормам безопасности, содержащимся в директивах по организации рабочих мест, а также европейских CE-директивах, включая EN 13241-1



Безопасность замыкающего профиля

Подвижный фотоэлемент на замыкающем профиле - **1** запатентованная разработка от компании Albany. Преломление луча приводит к прекращению движения ворот и их возвращению в исходное положение – бесконтактная защита от столкновения с препятствием. Максимальная безопасности людей и минимум повреждений ворот и грузов.

Дополнительные элементы безопасности

Высокий уровень безопасности создается за счет **2** дополнительного стационарного фотоэлемента, который встроен в боковые направляющие. Преломление его луча приводит к прекращению движения ворот и возвращению в исходное положение. **3** Как опция устанавливается чувствительная кромка безопасности. Если при закрывании ворот происходит касание с грузом, полотно ворот поднимается вверх.



Ручное управление

В случае отключения электроэнергии ворота могут быть подняты вручную. Частичное поднятие полотна осуществляется автоматически с помощью пружин, которые обеспечивают его натяжение.



Быстрое техобслуживание и ремонт

Благодаря тому, что ламели крепятся на ремень по отдельности, каждую из них можно быстро заменить. Это является преимуществом при техническом обслуживании и ремонте. Таким образом, например, при поломке нет необходимости полностью демонтировать полотно ворот. Поврежденные ламели быстро удаляются, а новые - устанавливаются.

Ламели ворот

Качество и разнообразие

Признаком современного промышленного дизайна является использование ровных алюминиевых ламелей.

Стандартная комплектация:

алюминиевые ламели с двойными стенками

Полотно высокоскоростных рулонных ворот RapidRoll® 3000 состоит из алюминиевых ламелей с двойными стенками, герметично примыкающих друг к другу.

Оptionальные комбинации:

RapidRoll® 3000 - алюминиевые ламели и ламели с окнами

RapidRoll® 3000L - алюминиевые ламели и ламели из ПВХ

В зависимости от желаемой интенсивности попадания света полотно ворот может комбинироваться с оконными ламелями из акрилового стекла. Светопрозрачность всей поверхности полотна ворот может тогда максимально составлять 40 %. Для еще большей прозрачности можно использовать попеременно с алюминиевыми ламелями секции из ПВХ. В этом случае светопрозрачность будет



до 60 %. Как опция для улучшения вентиляции могут использоваться перфорированные ламели – напр. в подземных паркингах.



RapidRoll® 3000: алюминиевые ламели без окон



RapidRoll® 3000R - низкая притолока и узкие направляющие: алюминиевые ламели и акриловые окна



RapidRoll® 3000: алюминиевые ламели чередуются с окнами



RapidRoll® 3000 L : алюминиевые ламели чередуются с ПВХ

Многообразие цветов и возможностей установки

Большой выбор на любой вкус



ворота покрыты порошковой краской



двухцветное исполнение:
ламели и оконные профили покрыты порошковой краской



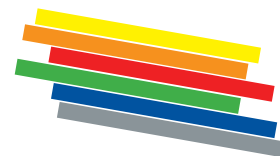
RapidRoll® 3000 с отдельной калиткой в одинаковом исполнении

Практичность в модификации ворот

В зависимости от Ваших пожеланий высокоскоростные рулонные ворота серии 3000 могут изготавливаться разного размера. Не представляет сложности изготовить ворота шириной 8000 и высотой 5000 мм. При ограниченном пространстве для монтажа ворот, например, в подземном паркинге, используются ворота 3000R, не требующие высокой притолоки и имеющие узкие направляющие.

В разнообразии цветов можно положиться на RapidRoll® 3000.

На все случаи есть решение. Наряду со стандартным исполнением в естественном цвете ламелей из анодированного алюминия существует большое многообразие цветов по шкале RAL. Даже цвет Вашего индивидуального здания не будет проблемой для RapidRoll® 3000.



Варианты боковых направляющих

Боковые направляющие изготавливаются из оцинкованной стали. Как опция могут быть покрыты порошковой краской по шкале цветов RAL. Облицовка может быть изготовлена из анодированного алюминия.

Варианты короба

Для завершенности внешнего вида используются коробка вала и привода (опция). Если высота ворот < 2,5 м, коробка необходимы, чтобы ворота соответствовали директиве EN13241-1. Возможны различные варианты: анодированный алюминий или покрытие порошковой краской.

Одинаковое цветовое исполнение калитки

Если имеется достаточно места для установки калитки, ее можно сделать в таком же цветовом исполнении, что и ворота.

RapidRoll® 3000

Высокоскоростные рулонные ворота с особым драйвом



- 1 МАТЕРИАЛ**
Боковые направляющие изготовлены из оцинкованной стали. Опционно они могут быть покрыты порошковой краской по шкале RAL. Как вариант облицовка может быть алюминиевой. При ширине ворот серии RapidRoll 3000R меньше 3800 мм, в комплектацию не входят пружины, устанавливаемые на противоположной от привода стороне. Таким образом, ширина профилей уменьшается на 175 мм, что является существенным преимуществом при наличии ограниченного пространства для монтажа.
- 2 ЛАМЕЛИ**
RapidRoll® 3000, 3000XL и 3000R: полотно изготовлено из двустенных алюминиевых ламелей. Опции: утепленные ламели и оконные секции для прозрачности и лучшего светопропускания.
RapidRoll® 3000L: полотно состоит из двустенных алюминиевых ламелей, чередующихся с секциями из прозрачного ПВХ. Опция: секции из серого ПВХ.
- 3 ЦВЕТА**
Ламели с двух сторон покрываются порошковой краской по шкале RAL с богатой цветовой палитрой.
- 4 КОРОБ ВАЛА¹⁾**
В стандартную комплектацию ворот не входит короб вала. Как опция имеется короб вала из анодированного алюминия. По желанию он может быть покрыт порошковой краской.
(Не изображен на фотографии).

- 5 КОРОБ ПРИВОДА¹⁾**
Не входит в стандартный комплект.
Опция:
короб из анодированного алюминия.

- 6 ПРИВОД И ЕГО РАСПОЛОЖЕНИЕ**
Редукторный привод монтируется по выбору справа или слева. У ворот RapidRoll 3000R привод интегрирован в направляющие.



короб привода из алюминия

- 7 НИЗКАЯ ПРИТОЛОКА**
За счет оптимального размера дисков и расположения привода у ворот RapidRoll® 3000R для установки им требуется невысокая притолока.

- 8 СИСТЕМА УПРАВЛЕНИЯ**
Ворота серийно оснащены инновационной системой управления MCC^{VectorControl}, которая осуществляет стремительное движение и плавное торможение полотна, что ведет к бесшумному ходу ворот и долговечности всех комплектующих.

- 9 ЗАМЫКАЮЩАЯ ПАНЕЛЬ**
Для герметичности закрытия проема замыкающий профиль оснащен резиновым уплотнителем, который может быть немного удлинен, если этого требуют местные условия.

- 10 ЭЛЕМЕНТЫ БЕЗОПАСНОСТИ**
Ворота оснащены бесконтактным подвижным фотоэлементом на замыкающем профиле. Неподвижный фотоэлемент препятствует закрытию ворот, если в проеме находятся предметы или люди. Опция: чувствительная кромка безопасности.

- 11 РУЧНОЕ УПРАВЛЕНИЕ**
В случае отключения энергии ворота могут быть подняты вручную за счет отпускания тормоза. Частичное открытие осуществляется с помощью пружин, которые обеспечивают натяжение полотна.

ДОПОЛНИТЕЛЬНЫЕ ЭЛЕМЕНТЫ УПРАВЛЕНИЯ

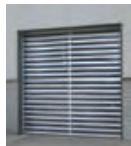
В зависимости от условий применения, ворота могут быть оснащены дополнительными элементами управления, такими, как инфракрасный и/или цифровой радары, выключатели, индукционные петли, дистанционное управление. Обращайтесь к нам, и мы поможем Вам составить оптимальную для Ваших нужд комбинацию.

БЕЗОПАСНОСТЬ

Безопасность ворот соответствует европейским CE-директивам, а также нормам безопасности для механизированных ворот. Принимая во внимание особенности местных условий, помимо стандартных элементов могут понадобиться дополнительные элементы безопасности. Сложные условия применения ворот оказывают влияние на выбор вида ворот. Рекомендуем получить дополнительную консультацию компетентных технических специалистов.

Примечание:

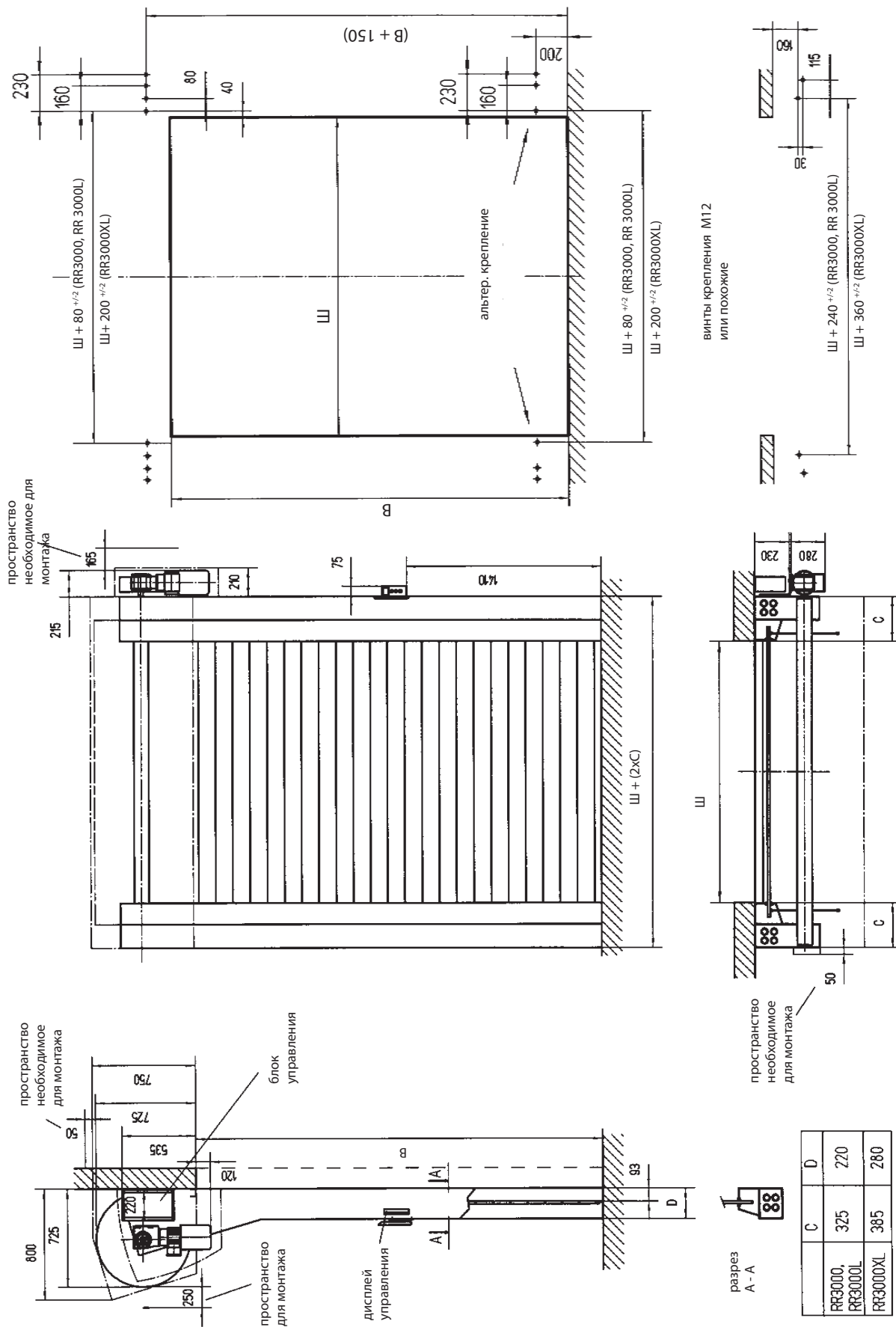
¹⁾ Ворота ниже 2,5 м должны быть оснащены коробом вала, чтобы соответствовать директивам EN 13241-1.



ТЕХНИЧЕСКИЕ ХАРАКТЕРИСТИКИ		RapidRoll® 3000	RapidRoll® 3000L	RapidRoll® 3000R	RapidRoll® 3000XL
		полотно: ламели из анодированного алюминия опция: окна	полотно: ламели из анодированного алюминия, чере- дуются с проз- рачными секциями из ПВХ	полотно: как у RapidRoll® 3000, но этому варианту ворот хватает низкой притолоки и нужно меньше места по бокам проема	полотно: как у RapidRoll® 3000, но этот вариант ворот может быть больших габаритов
Область применения	как внешние как внутренние как защита от лазера	подходят подходят подходят	подходят подходят не подходят	подходят подходят подходят	подходят подходят подходят
Ветроустойчивость по норме DIN EN 12424		3	3	3	2
Место установки		внутри/снаружи	внутри/снаружи	внутри/снаружи	внутри/снаружи
Габариты (в мм)	Ш мин. / макс. В мин. / макс.	600 / 5000 2500 / 5000	600 / 5000 2500 / 5000	600 / 6000 1500 / 3000	5000 / 7000* 3000 / 5000 * auf Anfrage 8000
Материал	оцинкованная сталь ✓	✓	✓	✓	✓
направляющих	покрытие цветом RAL • алюмин. облицовка •	• •	• •	• •	• —
Ширина	приводная сторона (мм) 325	325	325	360	385
направляющих	не приводная сторона 325	325	325	360 (Tore > 3800 mm) 220 (Tore ≤ 3800 mm)	385
Короба (опция)					
короб привода (алюминий)		• ¹⁾	• ¹⁾	• ¹⁾	• ¹⁾
короб вала (алюминий)		• ¹⁾	• ¹⁾	• ¹⁾	—
Полотно (ламели)					
анодированный алюминий		✓	—	✓	✓
анодированный алюминий, чередуемый с прозрачными секциями из ПВХ		—	✓	—	—
или с серыми секциями из ПВХ		—	•	—	—
ламели с утеплением		•	—	•	•
цветные ламели (RAL)		•	—	•	•
ламели с окнами		•	—	•	•
Удлиненный уплотнитель на замок. панели		•	•	•	•
Электрический привод		✓	✓	✓	✓
Мощность э-привода в кВт		1,1	1,1	1,1	1,1
Цепной привод		по запросу	по запросу	—	—
Система управления MCC ^{VectorControl}		✓	✓	✓	✓
дополнительный уровень открывания		✓	✓	✓	✓
беспотенциальные контакты		•	•	•	•
предохранение 10 А		✓	✓	✓	✓
управляющее напряжение 24 V DC		✓	✓	✓	✓
класс защиты блока управления IP 55		✓	✓	✓	✓
3L/(N)/PE 380/400/415/440/480V, 50/60 Гц		✓	✓	✓	✓
с трансформатором 220/230/500V					
Элементы безопасности					
подвижный фотоэлемент		✓	✓	✓	✓
стационарный фотоэлемент		✓	✓	✓	✓
чувствительная кромка безопасности		•	•	•	•
Система балансировки полотна		✓	✓	✓	✓
Самостоятельное открывание (частично)		✓	✓	✓	✓
Ручное управления					
с помощью рычага деблокировки		✓	✓	✓	✓
рычаг дебл. на внешней стороне ворот		•	•	•	•
Скорость					
открывания макс. (м/с)		2,5	2,5	2,0	2,0
закрывания макс. (м/с)		0,7	0,7	0,5	0,6
Светофорная функция					
без определения направления; 24 V DC		✓	✓	✓	✓
с определением направления; 24 V DC		✓	✓	✓	✓
мигающая лампа; 24 V DC		✓	✓	✓	✓
индикация неисправностей		текст	текст	текст	текст
• опция ✓ стандарт — нет в наличии					
¹⁾ Ворота высотой < 2500 мм должны быть оснащены коробами, чтобы соответствовать директивам EN 13241-1.					

Чертеж принципа конструкции и ее крепления

RapidRoll® 3000, 3000XL , 3000L



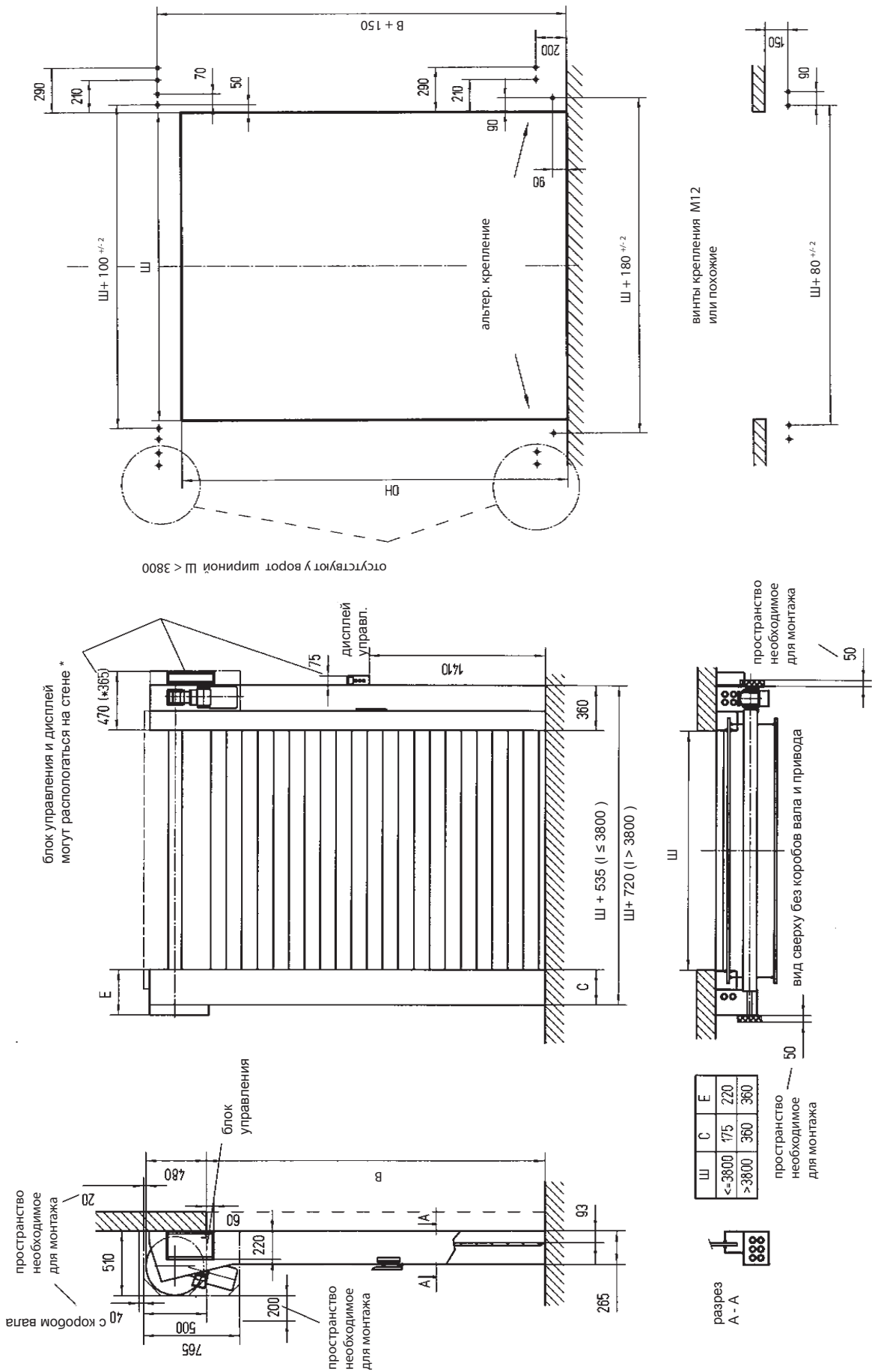
	C	D
RR3000,	325	220
RR3000L		
RR3000XL	385	280

Zeichnungs-Nr: 8300R007/3
Datum: 01-08-2006

Zeichnungs-Nr: 8300R0008/10
Datum: 07-05-2007

Чертеж принципа конструкции и ее крепления

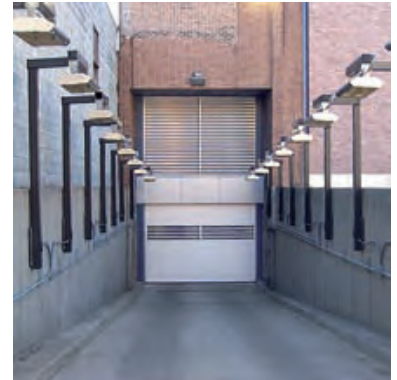
RapidRoll® 3000 R



Примеры применения RapidRoll® 3000



RapidRoll® 3000 автомобильная торговля



RapidRoll® 3000 паркинг



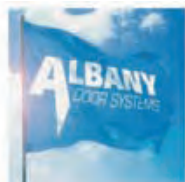
RapidRoll® 3000 погрузочная рампа



RapidRoll® 3000R подземный паркинг



RapidRoll® 3000 автомобильная промышленность



ООО «АЛЮТЕХ ИНКОРПОРЕЙТЕД»

тел.: +375 (17) 299 61 11, факс: +375 (17) 299 60 76
e-mail: info@alutech.by

Свидетельство № 101452725 выдано Министерством иностранных дел РБ
от 27.03.2004 г. УНП 101452725



ALUTECH ГРУППА КОМПАНИЙ

WWW.ALUTECH.RU

ДНЕПРОПЕТРОВСК

тел.: +38 (056) 375 22 83, (84, 86)
e-mail: info@alutech.dp.ua

ЕКАТЕРИНБУРГ

тел./факс: +7 (343) 369 49 19, (69)
e-mail: ural@alutech.ru

КАЗАНЬ

тел./факс: +7 (843) 543 05 25, (26)
e-mail: kazan@alutech.ru

КИЕВ

тел.: +38 (044) 537 24 40, (49)
факс: +38 (044) 451 88 75
e-mail: info@elan.com.ua

КРАСНОДАР

тел./факс: +7 (861) 230 54 44 (05), 230 55 04
e-mail: jug@alutech.ru

КРАСНОЯРСК

тел./факс: +7 (3912) 66 91 63
e-mail: krasnoyarsk@alutech.ru

ЛЬВОВ

тел.: +38 (032) 244 22 62, 240 49 62
e-mail: info@lvov.alutech.ua

МИНСК

тел.: +375 (17) 291 94 05
+375 (29) 341 92 03, 121 92 03
факс: +375 (17) 291 92 03
e-mail: office@alutech-td.by

МИНСК

тел./факс: +375 (17) 218 14 00, (01)
e-mail: minsk@alutech.by

МОСКВА

тел./факс: +7 (495) 221 62 00
e-mail: marketing@alutechmsk.ru

Н. НОВГОРОД

тел.: +7 (831) 463 97 61, (62)
факс: +7 (831) 463 97 63
e-mail: info@alutech-nn.ru

НОВОСИБИРСК

тел./факс: +7 (383) 271 30 86, 274 25 52
e-mail: sibir@alutech.ru

ОДЕССА

тел.: +38 (048) 728 45 06
e-mail: info@odessa.alutech.ua

ОМСК

тел./факс: +7 (3812) 511 004
e-mail: omsk@alutech.ru

РОСТОВ-НА-ДОНУ

тел.: +7 (863) 231 04 84, 231 01 09
факс: +7 (863) 231 04 94
e-mail: info@alutech-rostov.ru

САМАРА

тел./факс: +7 (846) 342 06 73
+7 (846) 342 06 74, (75, 76)
e-mail: volga@alutech.ru

САНКТ-ПЕТЕРБУРГ

тел./факс: +7 (812) 303 94 43
e-mail: info@alutechspb.ru

СТАВРОПОЛЬ

тел./факс: +7 (865) 258 18 55
e-mail: stavropol@alutech.ru

УФА

тел.: +7 (347) 271 59 15
+7 (347) 271 59 09
e-mail: ufa@alutech.ru